

Põhikooli lõpueksam matemaatikas 2015. aastal

Tagasiside koolile

Tallinna Nõmme Põhikool oli 2015. aastal matemaatika põhikooli lõpueksamite üleriigilises valimis. Valimisse kuulus 1886 õpilast ja 85 kooli.

Allpool on esitatud Teie kooli tulemused võrdluses üleriigilise valimi tulemustega. Üksikülesannete keskmine tulemusprotsent koolis võrreldes üleriigilise valimiga on koolile abiks, et kindlaks teha oma tugevused ja nõrkused.

Tähistused ja selgitused:

Keskmine tulemus — keskmine tulemus punktides (punktide kogusumma jagatud sooritajate koguarvuga);

Keskmine tulemus % — keskmine tulemus protsentides;

Min — madalaim saadud tulemus;

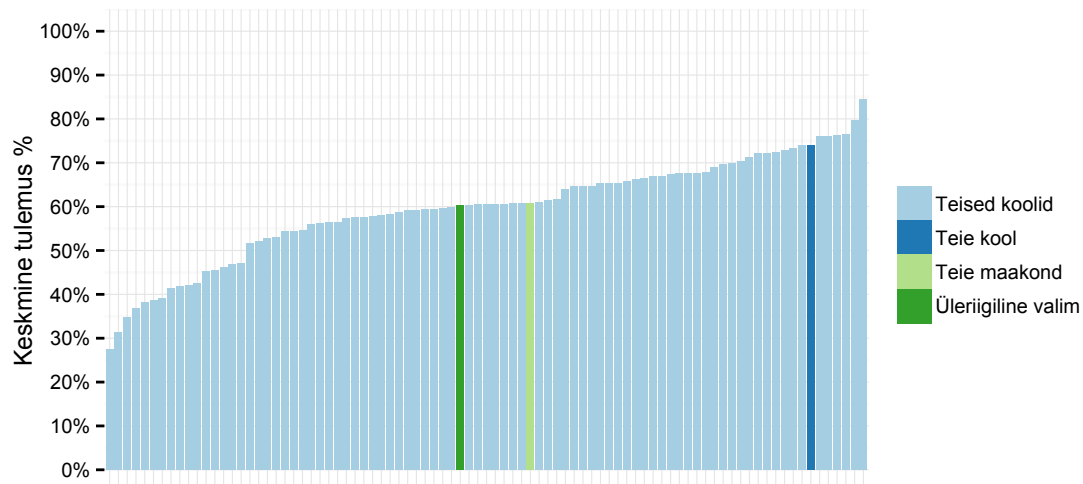
Max — kõrgeim saadud tulemus;

Edukus — õpilased, kes lahendasid õigesti vähemalt 50% eksamist;

Kvaliteet — õpilased, kes lahendasid õigesti vähemalt 75% eksamist.

	Õpilaste arv	Keskmine tulemus	Keskmine tulemus %	Min	Max	Edukus	Kvaliteet	Edukus %	Kvaliteet %
Teie kool	49	35.6	74.1	18	48	45	25	91.8	51
Üleriigiline valim	1886	28.9	60.3	0	48	1403	667	74.4	35.4

Eksamitöö keskmine tulemusprotsent võrdluses maakonna ja üleriigilise valimiga:



Üksikülesannete keskmine tulemusprotsent võrdluses üleriigilise valimiga:

